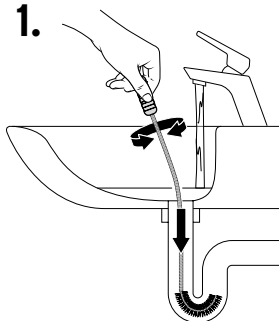


hu **Használati útmutató**

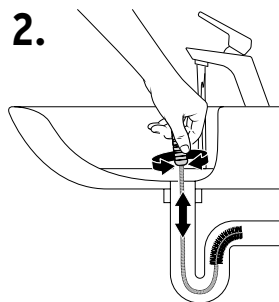
Tipp: Nyissa meg a csapot, és engedjen meleg vizet, miközben a lefolyókefét a lefolyócsőbe nyomja. A folyó víz megkönnyíti a kefe kihúzását a lefolyóból, ha az elakadna.

1.



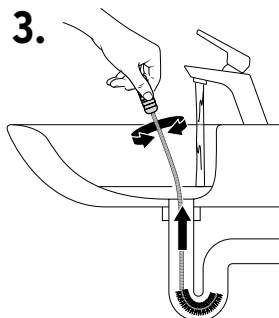
Helyezze be a lefolyókefét a lefolyóba, és forgassa előre-hátra, ...

2.



... fel-le, és közben forgassa, ...

3.



... majd továbbra is forgatva lassan húzza ki.